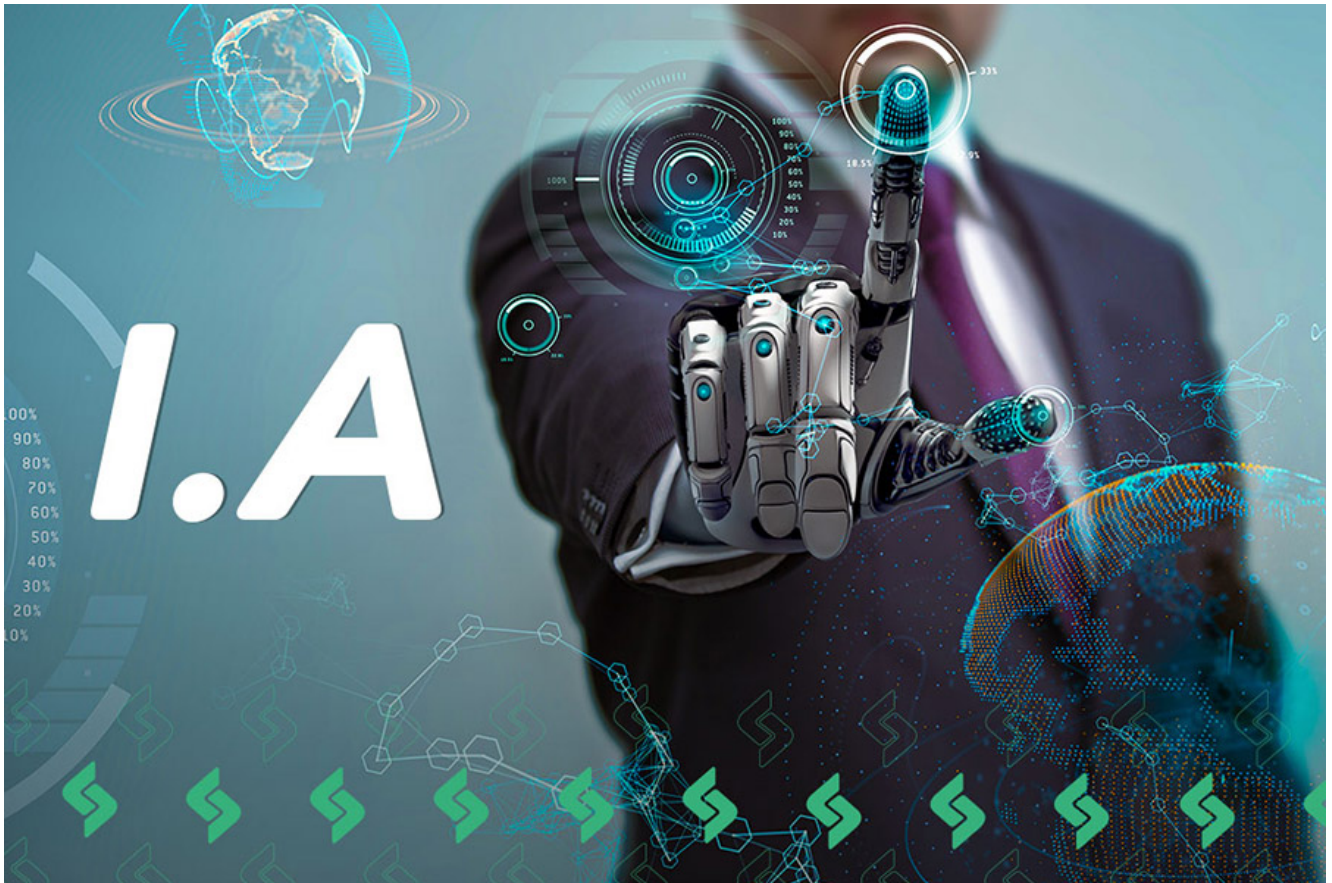


La inteligencia artificial se implanta en el sector asegurador



Inmediatez, servicios de calidad y cumplir con las expectativas de sus clientes. Estos factores son críticos para las aseguradoras y su nuevo enfoque para transformarse y evolucionar. En este sentido, como señala Softdoit, la innovación tecnológica permite a las empresas aseguradoras de Europa, mejorar sus operaciones, desarrollar nuevos productos, servicios y diseñar ecosistemas más evolucionados para responder a todas las demandas de sus clientes.

En este panorama entra en juego la inteligencia artificial. Según datos del ICEA -el servicio de Estadísticas y Estudios del sector Seguros en España- esta tecnología ya está implantada en más del 41% de los proyectos del ámbito asegurador.

¿Cómo funciona la inteligencia artificial dentro de este sector?

Esta funciona a través de la generación de modelos avanzados que pueden detectar precios precisos y reconocer fraude. Además, del uso de reconocimiento y tramitación automática de siniestros.

Esta herramienta supone una revolución en varios procesos, reduce costos y permite optimizar las capacidades de las aseguradoras.

Texto redactado por: La Destilería Creativa